

# ACCEPTED MATERIALS | Materiales Aceptados

## RECYCLING | Reciclaje



### MIXED PAPER | Papel Mezclado

clean/flat cardboard | Limpio/plano Cartulina  
office paper | Documentos de Oficina

### Aluminum & Tin Cans | Aluminio y Latas

### RECYCLABLE PLASTICS | Plástico Reciclable

bottles and containers | Botellas y Contenedores  
glass jars & bottles | Frascos y Botellas de Vidrio



## ORGANICS | Orgánicos



bread & grains  
tree trimmings  
garden clippings  
untreated wood  
pasta & rice  
grass  
fruits  
vegetables  
eggshells  
nutshells  
food soiled paper  
soiled cardboard  
cooked meat/poultry/fish



Panes y Granos  
Recortes de Árboles  
Recortes de Jardín  
Madera no Tratada  
Pasta y Arroz  
Césped  
Frutas  
Vegetales  
Cáscaras de Huevo y de Nuez  
Papel De Alimentos  
Cartulina Usada  
Carne Cocida /aves/pescado

## GARBAGE | Basura



styrofoam  
clothes  
pet waste  
carpet  
treated wood  
hose/rope  
plastic bags  
toilet paper  
diapers  
toys  
shoes  
foil

Poliestireno  
Ropa  
Residuos de Mascotas  
Alfombra  
Madera Tratada  
Manguera/cuerda  
Bolsas de Plástico  
Papel Higienico  
Pañales  
Juguetes  
Zapatos  
Aluminio

### NON RECYCLABLE PLASTIC | Plástico No Reciclable



\*please be sure to keep lids closed for service  
\*asegúrese de mantener las tapa cerradas para el servicio

# FLAMMABLE MATERIALS Materiales Inflamables



Electronic Waste  
Desechos electrónicos



Hazardous Fluid  
Fluido peligroso



Batteries  
Baterías



Propane Tanks  
Tanques de propano



Aerosol Cans  
Latas de aerosol

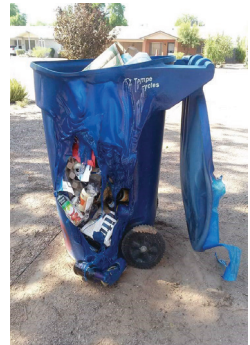
## FIND PROPER DISPOSAL OPTIONS FOR YOUR HAZARDOUS WASTE ENCUENTRE OPCIONES DE ELIMINACIÓN ADECUADAS PARA SUS DESECHOS PELIGROSOS

### RECURSOS

- Dispose of electronic waste with a certified e-waste collector. Go to: [www2.calrecycle.ca.gov/electronics/eRecycle](http://www2.calrecycle.ca.gov/electronics/eRecycle) or [search.earth911.com](http://search.earth911.com)
- Deseche los electrónicos con un recolector de desechos electrónicos certificado. Ir a: [www2.calrecycle.ca.gov/electronics/eRecycle](http://www2.calrecycle.ca.gov/electronics/eRecycle) or [search.earth911.com](http://search.earth911.com)
- Dispose of used motor oil and or oil filter at a certified collection center. Go to: [search.earth911.com](http://search.earth911.com) or [www2.calrecycle.ca.gov/usedoil/certifiedcenter/](http://www2.calrecycle.ca.gov/usedoil/certifiedcenter/)
- Deseche el aceite de motor usado y/o el filtro de aceite en un centro de recolección certificado. Ir a: [search.earth911.com](http://search.earth911.com) or [www2.calrecycle.ca.gov/usedoil/certifiedcenter/](http://www2.calrecycle.ca.gov/usedoil/certifiedcenter/)
- Dispose of paint at any PaintCare drop-off site. Go to: [paintcare.org/drop-off-location/#/find-a-drop-off-site](http://paintcare.org/drop-off-location/#/find-a-drop-off-site)
- Deseche la pintura en cualquier sitio de entrega PaintCare. Ir a: [paintcare.org/drop-off-location/#/find-a-drop-off-site](http://paintcare.org/drop-off-location/#/find-a-drop-off-site)
- Dispose of propane tanks, go to: [bluerhino.com/about/rhino-feed/recycling-tips](http://bluerhino.com/about/rhino-feed/recycling-tips) or visit your local county hazardous waste program website.
- Deseche los tanques de propano, ir a: [bluerhino.com/about/rhino-feed/recycling-tips](http://bluerhino.com/about/rhino-feed/recycling-tips) or visit your local county hazardous waste program website.
- For a search for proper disposal of all types of hazardous waste. Go to: [search.earth911.com](http://search.earth911.com)
- Para buscar la eliminación adecuada de todo tipo de residuos peligrosos. Ir a: [search.earth911.com](http://search.earth911.com)

**Do Not Place Hazardous Waste Material inside your trash or recycling containers or bins. Improper disposal may lead to injury or damaged equipment. Hazardous material that is flammable may ignite when mixed with other materials.**

**No coloque material de desecho peligroso dentro de su contenedor de basura o de reciclaje. La eliminación inadecuada puede provocar lesiones o daños en el equipo. El material peligroso que es inflamable puede insendiarse cuando se mezcla con otros materiales.**



For more information please contact Mid Valley Disposal at 559.237.9425  
Para más información, comuníquese con Mid Valley Disposal al 559.237.9425